

アデカウルトラシールP-201A

アデカウルトラシールP-201Aは、水膨張一液弾性シーラントです。硬化すると復元性が優れたゴム弾性体となり、さらに浸入水に触れると自己体積膨張し、隙間を充填してより確実な止水性を発揮します。

特長

1. 貫通部、H鋼、工区境、定型シール材の不陸調整等の使用に適しています。
2. 水分と接触することにより膨張し、止水効果を発揮します。
3. コンクリート、金属、塩ビ、ガラス等への接着性が良好です。

性能

水膨張倍率約2倍で、耐水圧性能は0.5MPa(掘削深度50mまで)です。

特性

●硬化前

(代表値)

	P-201A
外観	グレーペースト状
比重(25℃)	1.28
押し出し性(25℃)	15秒以内
スランプ(25℃)	3mm>
タックフリー (20℃60%RH)	10時間>

●硬化後

(代表値)

	P-201A	測定法
硬さ	A35	JIS K6253
引張り強さ(MPa)	3.0	JIS K6251
伸び(%)	680	JIS K6251
水膨張倍率(倍)	2.3	社内法

用途

コンクリート打継部 (地下部、垂直面)

コンクリート・プラスチック二次製品

水膨張性止水板取り付け時のコンクリート不陸調整材

セパレーター用止水材

※コンクリート被りを100mm以上確保して下さい。(ひび割れ発生の恐れがあります)

形状・荷姿

320ml(400g)／本 24本／箱 (6本／小箱×4／大箱)

ロット番号の表示方法

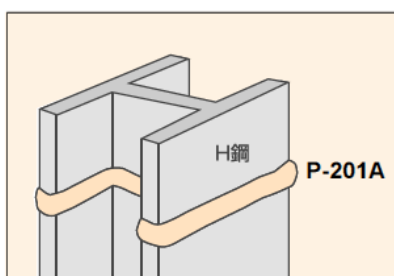
Lot. No, ABCDE の5桁

E : 製造年西暦末尾

D : 製造月(但し10月 : X、11月 : Y、12月 : Z)

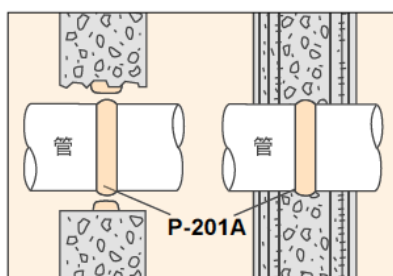
代表的な施工例

●H鋼まわり



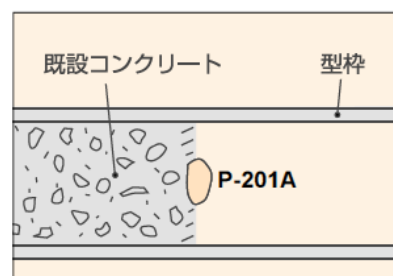
- ・入隅・出隅にも密着
- ・プライマー不要で施工が簡便

●貫通部



- ・箱抜きが不要

●ラス面



- ・凹凸面への接着が可能
- ・施工後のコンクリートの収縮に追従

施工例



上の写真はP-201Aの施工例です。コーキングガンは市販されているものをお使い下さい。